

2025

26. Jahrgang



PEKLO SEVERU

ZÁVODY HORSKÝH KOL

Fofr cup - 30. Jahrgang

maraton

21. Juni 2025

;;

Schwierigkeit: Technik ★☆☆☆☆ Kraft ★☆☆☆☆ Ausdauer ★★☆☆☆

Kategorien	Geburtsjahr (Alter)	Startgebühr on-line/von Ort	Zeit des Startes	Anzahl der Runden
Hoffnungen I-Jungen, Mädchen	2019 und später (< 6 Jahre)	4/6 EUR	10:00	2x blau
Hoffnungen II-Jungen, Mädchen	2018-2017 (7-8 Jahre)	4/6 EUR	10:00	2x blau
Hoffnungen III-Jungen, Mädchen	2016-2015 (9-10 Jahre)	4/6 EUR	10:20	4x blau
Jüng. Jungen, Mädchen	2014-2013 (11-12 Jahre)	6/8 EUR	10:50	3x rot
Ält. Jungen, Mädchen	2012-2011 (13-14 Jahre)	8/10 EUR	11:30	7x rot
Kadetten, Kadettinnen	2010-2009 (15-16 Jahre)	8/10 EUR	11:30	7x rot

12:45 1. Blok Verkündung der Gewinner

Hoffnungen I, Hoffnungen II, Hoffnungen III, Jüng. Mädchen, Jüng. Jungen,
Ältere Mädchen, Ältere Jungen, Kadetten, Kadettinnen

Elite Frauen	2008 und früher (17 Jahre und ältere)			
Masters II	1985-1976 (40-49 Jahre)			
Masters III	1975 a dříve (50-99 Jahre)	17/21 EUR	14:00	Rennen 31 km
Masters I	1995-1986 (30-39 Jahre)			
Elite Männer	2008 und früher (17 Jahre und ältere)			

16:30 2. Blok Verkündung der Gewinner - Elite Frauen, Masters I, II, III, Elite Männer

Zeiten von jeweiligen Starts sind nicht festgelegt, der Veranstalter ein Recht auf die Änderung des Zeitharmonogramms.

Ort: [Horní Prysk, koupaliště](#)

Veranstalter: Cyklistický klub 1967 Česká Kamenice, z.s.

Anmeldung: [On-line hier](#). Bis zum 19. June ist die online Anmeldung geöffnet (Eine Anmeldung ist erst nach dem Eingang der Zahlung abgeschlossen. Das heißt der Eingang der Zahlung bei dem Veranstalter muss spätestens am 21. June. erfolgen). Anmeldung am Tag des Rennens vor Ort ist möglich. Am Ort des Rennens ab 8:30, spätestens 1 Stunde vom Start der eigenen Kategorie.

Strecke: Hauptrennen: 80 % feste Wege, 20 % Waldwege, Höhenunterschied 680 m

Kategorien bis 9 Jahre: gekürzte Strecke überwiegend Asphalt

Kategorien 9-16 Jahre: 50 % Wald und Feldwege, 50 % feste Wege

Vorschrift: Die Rennfahrer sind verpflichtet den Einweisungen der Veranstalter zu folgen. Das Rennen findet bei jedem Wetter statt. Der Veranstalter haftet nicht für Schaden der den Teilnehmer entsteht oder einer dritten Seite. Alle Rennfahrer nehmen teil auf eigene Gefahr. Rennfahrer junger als 18 Jahre dürfen nur mit der Erlaubnis der Eltern starten. Alle Rennfahrer bestätigen mit deren Unterschrift, dass ihnen die Rennregel die am Ort des Rennens oder auf der Webseite <https://www.pekloseveru.cz/de/jahrgang-2025/regeln/> zu finden sind, vertraut sind **Fahradhelm ist Pflicht!!!**

Direktor des Rennens: Roman Horký

Haupt Schiedsrichter: Mirek Třešňák

Infos: www.pekloseveru.cz, peklo.severu@tiscali.cz, 778 435 492

Startgebühr beinhaltet:

- Startnummer, Zeitmessung und die Veröffentlichung der Ergebnisse
- Preise und/oder Preisgeld für die ersten drei in jeder Kategorie
- Esse ist in der Startgebühr miteinbegriffen, Espresso Bohemian Coffee House (Rennen 30 km)
- WC, Möglichkeit zum Waschen und zum Fahrrad abwaschen.
- Rettungsdienst Absicherung, Fotos aus dem Rennen



2025

26. Jahrgang



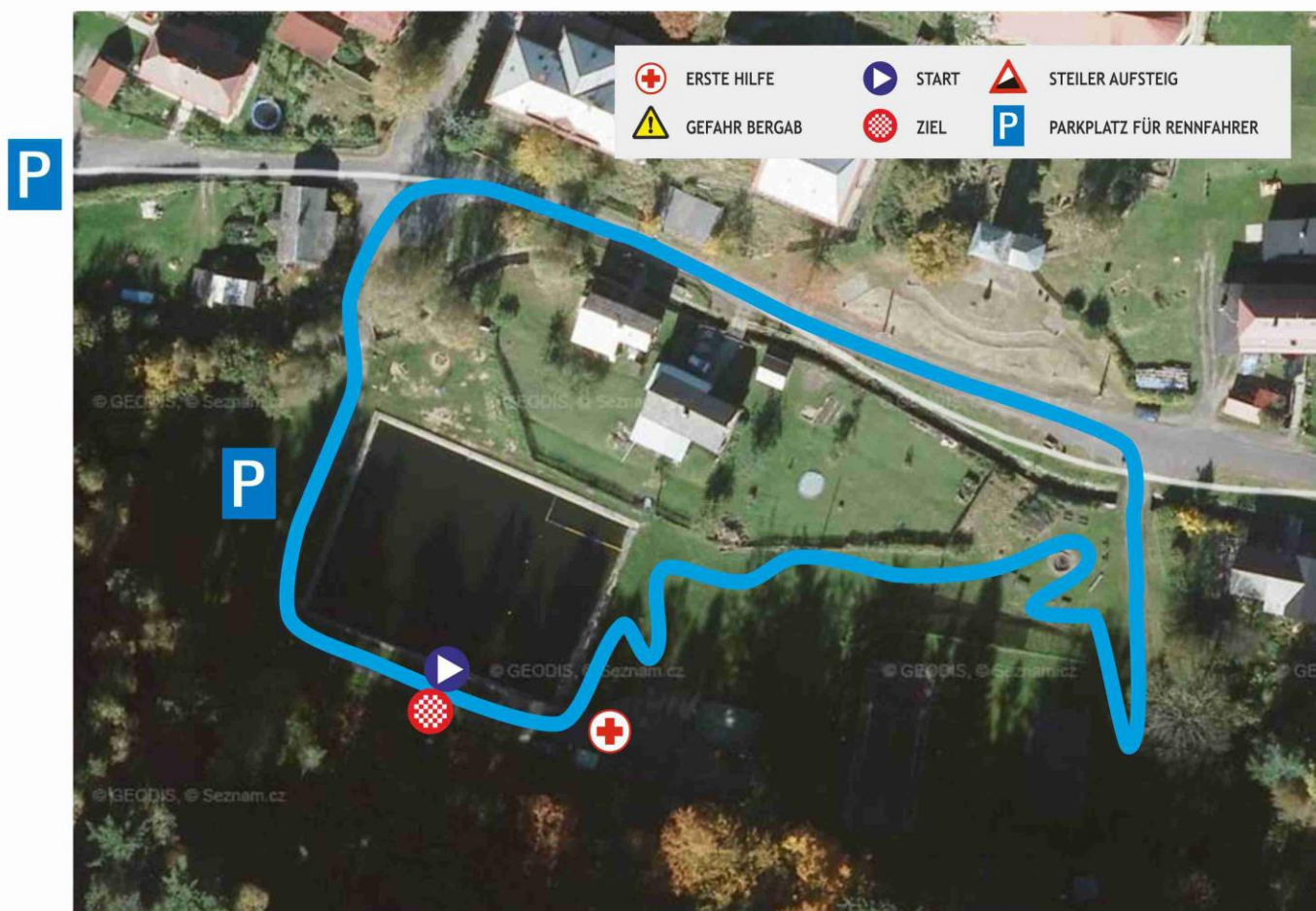
PEKLO SEVERU

ZÁVODY HORSKÝH KOL

Karte der Strecken

Strecke für Kategorien: Hoffnungen I, II, III

Länge: 350 m



2025

26. Jahrgang

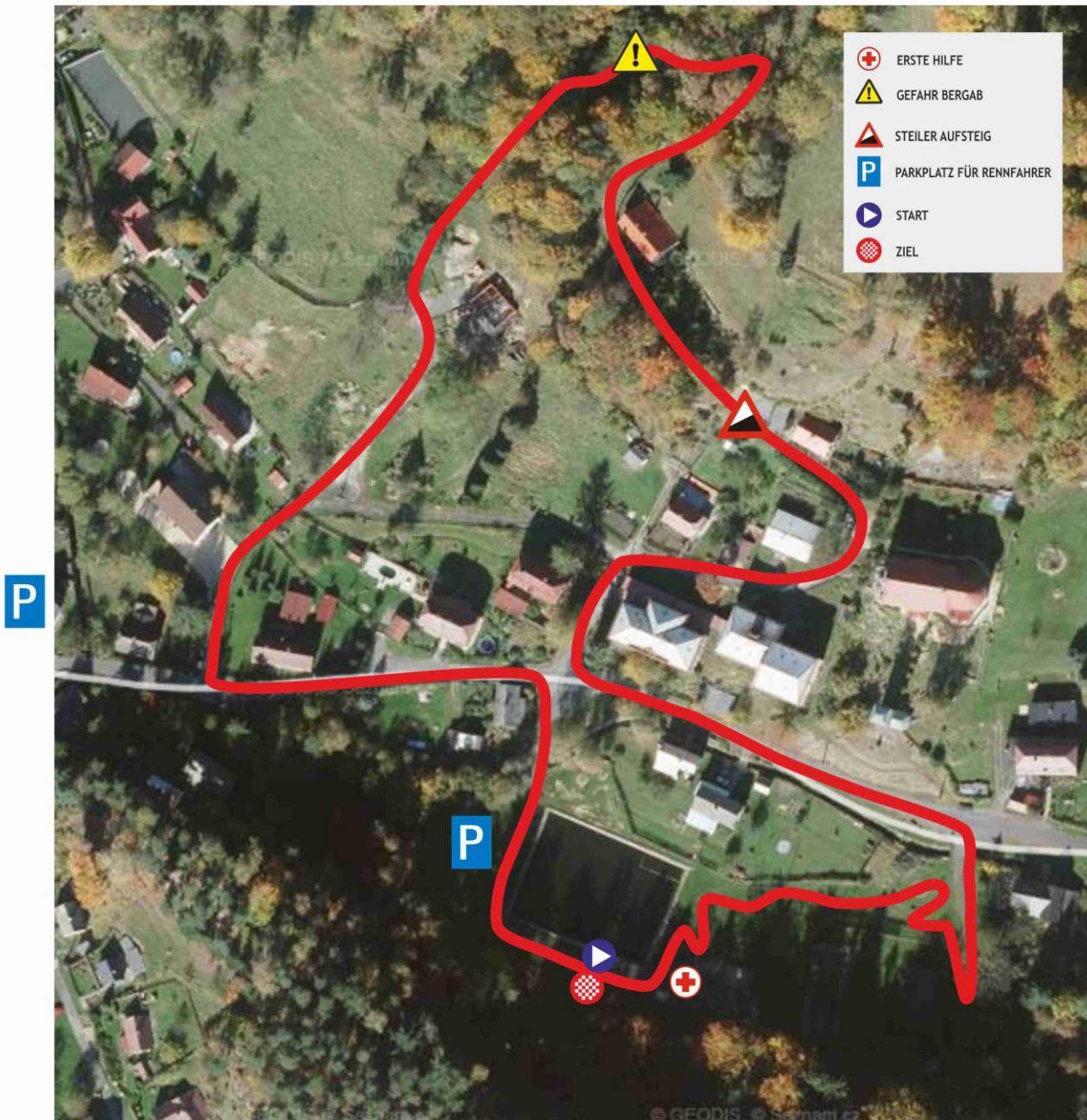


PEKLO SEVERU

ZÁVODY HORSKÝH KOL

Strecke für Kategorien: Jüng. Jungen, Mädchen
Ält. Jungen, Mädchen
Kadetten, Kadettinnen

Länge: 1.200 m



#pekloseveru



2025

26. Jahrgang



PEKLO SEVERU

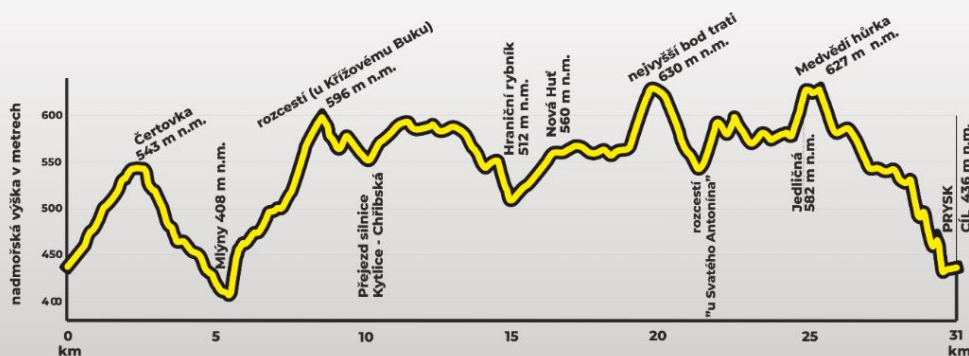
ZÁVODY HORSKÝH KOL

Strecke - Hauptrennen

Länge: 31 Km ; 680 Höhenmeter



FOFR CUP - HLAVNÍ TRASA 31 Km - profil převýšení - 680 nastoupaných metrů



#pekloseveru



2025

26. Jahrgang

PEKLO
SEVERU

ZÁVODY HORSKÝH KOL

Reiseplan

PUNKT NR.	HÖHE	ORT	RICHT.	NOTIZ	DISTANZ IN KM		ZEITEN AN ORTEN		
					VON ANFANG AN	ZUM ZIEL	LEITER DES RENNENS Ø 29 Km/h	Ø 21 Km/h	DER LETZTE RENNFAHRER Ø 13 Km/h
1	436	Horní Prysk - START	↑	START	0,0	30,6	14:00	14:00	14:00
2	500	Horní Prysk - odbočka u břízy	↑	z rozbitého asfaltu na šterk	1,4	29,2	14:03	14:04	14:06
3	543	Čertovka - vrchol stoupání	→	šterk	2,2	28,4	14:04	14:06	14:10
4	542	Čertovka - nájezd do sjezdu do Mlýnů	←	šterk	2,6	28,0	14:05	14:07	14:11
5	410	Mlýny - u nádraží	←	asfalt	5,2	25,4	14:11	14:15	14:23
6	408	Mlýny - přejezd silnice	↑	z asfaltu na šterk	5,5	25,1	14:11	14:15	14:25
7	459	konec stoupání nad Mlýny	→	ze šterku na asfalt	6,0	24,6	14:12	14:17	14:27
8	522	začátek stoupání ke Křížovému Buku	←	asfalt	7,7	22,9	14:16	14:22	14:35
9	596	konec stoupání ke Křížovému Boku - rozcestí	→	asfalt - červená turistická značka	8,7	21,9	14:18	14:24	14:39
10	550	přejezd silnice Kytlice - Chříbská (Pod Malou tisovou)	↑	z asfaltu na šterk	10,1	20,5	14:21	14:29	14:46
11	572	rozcestí v lese	↑	šterk - mírné stoupání	10,7	19,9	14:22	14:30	14:49
12	585	Pod Velkou Tisovou - rozcestí	←	šterk	13,1	17,5	14:27	14:37	15:00
13	548	rozcestí u kolejí - konec sjezdu	→	ze šterku na špatný asfalt - konec červené turist.značky	14,0	16,6	14:29	14:40	15:04
14	512	Hraniční rybník	↑	ze špatného asfaltu na dobrý asfalt	14,9	15,7	14:31	14:43	15:09
15	558	Nová Huť	→	nájezd na st.silnici č.9 - asfalt	16,8	13,8	14:35	14:48	15:18
16	560	Nová Huť	→	sjezd ze st.silnice č.9 - z asfaltu na špatný asfalt	16,9	13,7	14:35	14:48	15:18
17	563	rozcestí pod Velkým Bukem - začátek stoupání	←	špatný asfalt	19,0	11,6	14:41	14:57	15:31
18	630	vrchol stoupání - pod Zaječím vrchem	↑	ze špatného asfaltu na dobrý asfalt - modrá turist.značka	19,8	10,8	14:43	14:59	15:35
19	614	rozcestí ve sjezdu	→	asfalt	20,3	10,3	14:46	15:03	15:42
20	539	u Svatého Antonína - začátek stoupání	→	z asfaltu na šterk - konec modré turist.značky	21,4	9,2	14:48	15:06	15:46
21	576	rozcestí - nájezd na kočárovou cestu	↑	ze šterku na špatný asfalt	22,3	8,3	14:52	15:12	15:57
22	575	Jedličná - sjezd z kočárové cesty na silnici	←	ze špatného asfaltu na dobrý asfalt	24,4	6,2	14:53	15:13	15:57
23	582	Jedličná - nájezd do lesa	→	z asfaltu na lesní cestu	24,6	6,0	14:54	15:15	16:01
24	627	rozcestí pod Medvědí Hůrkou	↑	z lesní cesty na šterk - žlutá turist.značka	25,6	5,0	14:56	15:17	16:04
25	577	rozcestí pod Stříbrným vrchem	←	šterk	26,0	4,6	14:58	15:20	16:09
26 = 4	542	Čertovka - nájezd do protisměru trasy	←	šterk (tudý vede trasa oběma směry)	27,1	3,5	14:58	15:21	16:10
27 = 3	543	Čertovka - nájezd na lesní pasáž	→	ze šterku na lesní cestu	27,4	3,2	15:01	15:24	16:16
28	506	Odbočka - stoupání k Ovčáckému vrchu	→	lesní cesta - singltrek	28,7	1,9	15:03	15:28	16:21
29	436	Horní Prysk - CÍL		CÍL	31,0		15:04	15:30	16:25

#pekloseveru

